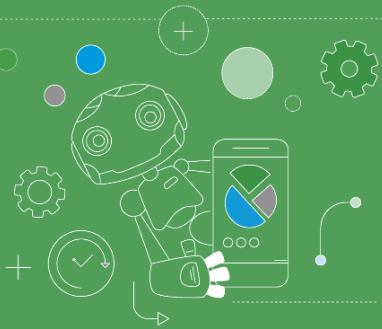


Moduł KSeF

w Polskim Pakiecie Lokalizacyjnym

Oracle NetSuite

RSM
ORACLE
NETSUITE



KSeF – Krajowy System e-Faktur

Krajowy System e-Faktur to platforma do wystawiania i otrzymywania faktur drogą elektroniczną. Korzystanie z ogólnokrajowej platformy wymiany faktur VAT w obrocie stanie się dla podatników obowiązkowe od 1 lipca 2024 r. Moduł KSeF dostępny w [Polskim Pakiecie Lokalizacyjnym](#) Oracle NetSuite to kompleksowe rozwiązanie chmurowe do zarządzania dokumentami elektronicznymi. Rozwiązanie to umożliwi sprawne i bezpieczne połączenie z platformą Ministerstwa Finansów.

Aby ułatwić Państwu sprawne poruszanie się po nowym module KSeF, stworzonym przez Zespół ITC w RSM Poland, nasi specjaliści przygotowali dla Państwa krótki przewodnik po podstawowych funkcjonalnościach związanych z elektronicznym obiegiem faktur.

1. Autoryzacja i rozpoczęcie pracy w module KSeF

Rozpoczęcie pracy w module KSeF w systemie NetSuite wymaga wcześniejszej rejestracji na oficjalnej platformie KSeF w przynajmniej jednym z dostępnych środowisk (TEST, DEV, PROD). Rejestrację można przeprowadzić w sposób elektroniczny (poprzez profil zaufany, klucz skojarzony z NIP-em firmy) lub przez złożenie zawiadomienia ZAF-FA do właściwego Urzędu Skarbowego.

Utworzenie profilu pozwala na autoryzowany dostęp do platformy KSeF. Integracja odbywa się zgodnie z wymogami bezpieczeństwa wypracowanymi w ramach tego rozwiązania i odwzorowanymi w systemie NetSuite. W celu integracji potrzebna będzie generacja tokena w sekcji administracyjnej platformy KSeF i przeniesienie go do środowiska NetSuite. Na ten moment w systemie NetSuite udostępniono dwa poziomy uprawnień dotyczących wysyłania faktur na platformę i odbierania dokumentów zakupowych.

Rejestracja aktywnego tokena z wybranym poziomem uprawnień wraz z dotychczasowymi uprawnieniami związanymi z obsługą dokumentów są wystarczające do realizacji zadań związanych z wysyłaniem i pobieraniem dokumentów.

2. Wysyłka faktury PLP KSeF

Na poziomie transakcji sprzedażowych (Invoice, Credit Memo) udostępniony został przycisk *PLP KSeF*, za pomocą którego możemy wywołać operacje związane z systemem e-faktur.

The screenshot shows the Oracle NetSuite interface for an invoice. The top navigation bar includes the 'Invoice' title and a search icon. Below it, the invoice number '168994309784772' and the company name '290 RSM POLAND TECHNOLOGY SPÓŁKA Z OGRANICZONĄ ODPOWIEDZIALNOŚCIĄ' are displayed. A status indicator 'OPEN' is visible. A row of action buttons is shown, with 'PLP KSeF' highlighted in a green box. Other buttons include 'Edit', 'Back', 'Authorize Return', 'Accept Payment', 'Credit', 'Renew', 'PLP Print', 'PLP Print duplicate', 'PLP Verify VAT', and 'PLP Check whitelist'. Below the buttons, the 'Primary Information' section is visible, containing fields for CUSTOMERJOB, DATE, INVOICE #, POSTING PERIOD, TERMS, DUE DATE, DEPARTMENT, PO #, START DATE, END DATE, and MEMO. On the right side, a 'Summary' table is displayed with the following data:

Summary	
SUBTOTAL	500.00
TAX TOTAL	115.00
TOTAL	615.00
AMOUNT DUE	615.00

Credit Memo ← →

CM/2023/00004 290 RSM POLAND TECHNOLOGY SPÓŁKA Z OGRANICZONĄ ODPOWIEDZIALNOŚCIĄ FULLY APPLIED

[Edit](#) [Back](#) [PLP KSeF](#) [PLP Print](#) [PLP Print duplicate](#) [PLP Verify VAT](#) [PLP Check whitelist](#) [Print](#) [Share](#) [Actions](#)

Primary Information

CREDIT # CM/2023/00004	POSTING PERIOD Oct 2023	Summary
CUSTOMERJOB 290 RSM POLAND TECHNOLOGY SPÓŁKA Z OGRANICZONĄ ODPOWIEDZIALNOŚCIĄ	MEMO	
JOB	CREATED FROM Invoice #168994309784772	DISCOUNT
DATE 22.10.2023		TAX TOTAL 11.50

Możliwy wybór operacji związanych z systemem e-faktur po naciśnięciu przycisku *PLP KSeF*:

PLP KSeF

What would you like to do with the KSeF XML file?

[Create](#) [Validate](#) [Download](#)
[Send](#) [Check](#) [Logout](#) [Cancel](#)

- **Create** – utworzenie pliku .xml;
- **Validate** – weryfikacja utworzonego pliku .xml;
- **Download** – pobranie pliku .xml;
- **Send** – wysyłka pliku do systemu KSeF;
- **Check** – weryfikacja statusu przetworzenia pliku w systemie KSeF;
- **Logout** – wylogowanie z sesji ;
- **Cancel** – zamknięcie okna bez wywoływania jakiejkolwiek operacji.

Podczas wywoływania operacji Validate, Download lub Send system zweryfikuje, czy istnieje plik .xml danej transakcji i uwzględni proces tworzenia dokumentu w przypadku stwierdzenia jego braku.

Dane dotyczące wysyłki transakcji do Krajowego Systemu e-Faktur będą oznaczone na transakcji i widoczne w dedykowanych polach w zakładce PLP:

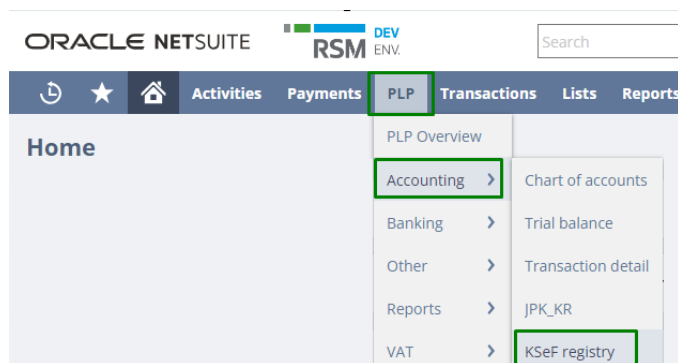
- **PLP KSeF xml file** – link do pliku .xml w strukturze e-faktur;
- **PLP KSeF invoice ID** – identyfikator transakcji nadany przez system KSeF;
- **PLP KSeF send status reference no.** – numer referencyjny nadany podczas wysyłki dokumentu do system e-faktur;
- **PLP KSeF send status process. code** – kod statusu przetworzenia transakcji uzyskany z systemu KSeF;
- **PLP KSeF send status process. desc** – opis statusu transakcji z systemu KSeF.

KSeF

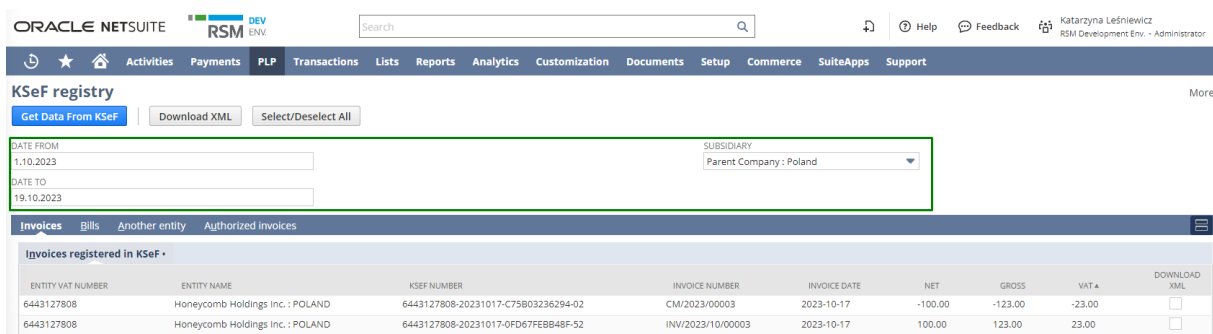
PLP KSEF XML FILE preview FA (1)_6443127808_195_RSM POLAND TECHNOLOGY SPÓŁKA Z OGRANICZONĄ ODPOWIEDZIALNOŚCIĄ_0.xml download Edit PLP KSEF INVOICE ID 6443127808-20230428-F1BCF0-E43E3D-9B	PLP KSEF SEND STATUS REFERENCE NO. 20230428-EE-A095BA6408-805AC60587-8F PLP KSEF SEND STATUS PROCESS. CODE 200 PLP KSEF SEND STATUS PROCESS. DESC Zakończenie etapu archiwizacji danych faktury
--	--

3. Funkcjonalność KSeF registry

W ramach Polskiego Pakietu Lokalizacyjnego udostępniony został również **Rejestr faktur KSeF**. Jest on dostępny z poziomu menu PLP → Accounting → KSeF registry. Funkcjonalność ta jest lustrzanym odbiciem funkcjonalności dostępnej pod oficjalną platformą KSeF.



Moduł ten umożliwia pobranie informacji o dokumentach zaewidencjonowanych w platformie e-faktur dla danej spółki we wskazanym przedziale czasowym.



W module *KSeF registry* udostępnione zostały następujące zakładki:

- **Invoices** – transakcje sprzedażowe zarejestrowane w systemie KSeF;
- **Bills** – transakcje zakupowe zarejestrowane przez dostawców w systemie KSeF;
- **Another entity** – faktury wynikające z roli powiązanej do transakcji np. płatnika lub odbiorcy, faktora, wskazanego jako podmiot trzeci w strukturze dokumentu XML;
- **Authorized invoices** – faktury podmiotu upoważnionego.

Dodatkowe opcje pozwalają na oznaczenie danej transakcji i automatyczne pobranie wszystkich interesujących nas dokumentów.

4. Dostosowania i obszary rozwoju

Zespół ITC w RSM Poland na bieżąco współpracuje z klientami w obszarze dostosowań do specyficznych wymagań biznesowych związanych z przygotowaniem i prezentacją danych w dokumentach sprzedażowych. Elastyczność systemu NetSuite umożliwia spersonalizowanie funkcjonalności modułu KSeF w odpowiedzi na potrzeby klientów. Zmiany mogą wiązać się na przykład z dostosowaniem opcjonalnych pól, które mogą być dołożone do dokumentu na życzenie klienta.

Obecnie w RSM Poland przygotowujemy funkcjonalność dotyczącą automatycznej generacji dokumentów zakupowych bez konieczności procedowania ich przez systemy OCR. Dzięki wykorzystaniu procesów workflow natywnie wbudowanych w system NetSuite z powodzeniem będziemy mogli objąć tą funkcjonalnością całość krajowego obrotu od strony zakupowej.

Jeśli mają Państwo pytania lub wątpliwości dotyczące modułu KSeF w Polskim Pakiecie Lokalizacyjnym lub chcą Państwo dowiedzieć się więcej na temat funkcjonalności Oracle NetSuite, to zachęcamy do kontaktu z naszymi konsultantami: expert@rsmpoland.pl.

